

16.  
2015



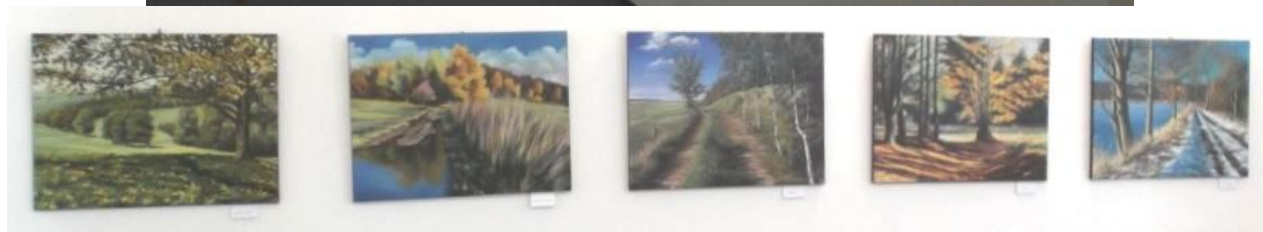
Sjednocený informačník pro malíře, patláky, spisovatele a pisálky – CZ&S bulvárek a klebetník

*Milé dámy, vážení pánové, vážené dámy, milí pánové, přátelé, přítelkyně a jiní podobní!*

Než mě se znechucením smažete, tak alespoň přijměte úvodem můj srdečný pozdrav.

(Teď už to můžete smazat.)

Náš externí špion RW-007 byl v Tachově a mj. tohle nafotil:



Z jižních Čech dorazila pozvánka od *Největšího Jihočecha* Pepína:



3. **ArtFest**  
mezinárodní veletrh výtvarného umění  
**28.–29. 11. 2015**  
Setkání více než 100 umělců z Čech a zahraničí

VÝSTAVIŠTĚ®  
ČESKÉ BUDĚJOVICE a.s.

umělecká zástita  
**Bořek Šípek**  
The Art of Architecture and Design

**pavilon Z** sobota 10–17 hod.  
neděle 10–16 hod.



Z doprovodného textového materiálu vyjímáme:

3. ročník mezinárodního veletrhu výtvarného umění Artfest se uskuteční 28. – 29. 11. 2015 v pavilonu Z na českobudějovickém výstavišti. Slouží k podpoře postižených, začínajících umělců a jejich propojení s profesionály. Akce má i charitativní podporu. Na Artfestu se bude opět prezentovat více než 100 umělců z České republiky, Evropy a Japonska.

„Celkově bude na Artfestu zastoupeno mnoho uměleckých směrů, návštěvníci tedy shlédnou různé druhy a styly umění. Představí se například francouzská malířka akvarelů Gisele Seyller, plzeňský Petr Šrédl se svými kresbami, vynikající rakouský fotograf z Vídně, Manfred Danner nebo sklářský výtvarník Ladislav Oliva s manželkou Marií zastupující rodinnou sklářskou dílnu. Jako zvláštní bonus se leto představí i japonská kaligrafie a ikebana v podání Adriany Craig-Rayjaku z Tokya, kdy v doprovodném programu bude předvádět i japonský čajový obřad. Nebude chybět ani expozice nejmladší účastnice Artfestu, dvanáctileté talentované Barči Sedláčkové, malující své obrázky pusou“ říká malíř a vedoucí Volného sdružení umělců jižních Čech **Josef Balek**.

**kontaktní osoba: Josef Balek alias Pepína**  
**balekobrazy@tiscali.cz**  
**+ 420 606 516 246**



Adriana Craig-Rayjaku - Tokyo



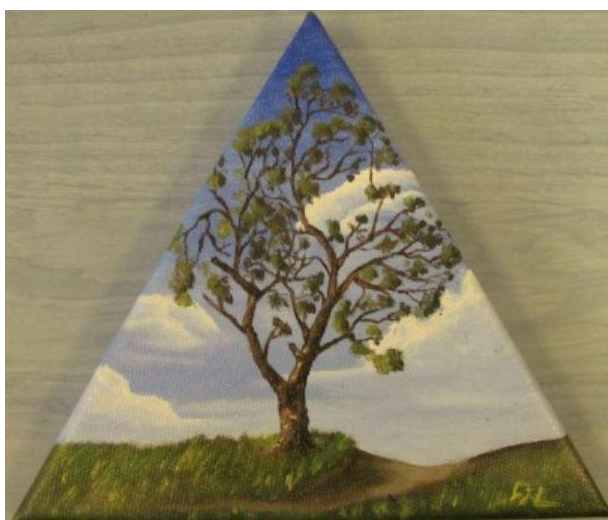
## Pozvánka na hromadnou návštěvu ke [Zdeňku Fialovi](#)

(pšt- potichu, on nás přímo nezval, pašuje vás tam PatlaSejf)

Pro obrazy a pyrografie Zdeňka Fialy jsou příznačné dvě věci. Zaměřuje se spíše na detail a rád používá méně obvyklé formáty. Kdoví, možná Jára Cimrman se svou kulatou známkou inspiroval se právě zde (nebo naopak?)



Strom



Strom u cesty



Rytíř



Fenix



Kočka



Vlk (hodiny)

