

13.
2016



Vyšlo: 24. 10. 2016

Sjednocený informačník pro malíře, patláky, spisovatele a pisálky – CZ&S bulvárek a klebetník

Milé dámy, vážení pánové, vážené dámy, milí pánové, přátelé, přítelkyně a jiní podobní!

Než mě se znechucením smažete, tak alespoň přijměte úvodem můj srdečný pozdrav.

(Teď už to můžete smazat.)

DNESKA NĚCO ZE SVĚTA:

MADRID:

Uff, to jsem se lekl! Já myslel, že sem přijel Břidličník, Joko nebo Willy, ale on je to jen mazal Hony, žádná konkurence...




Hony, moc mne neokukuj, Francek to nemá rád

POŘÁD SE NĚCO DĚJE


GALERIE 102
OBECNÍ DŮM VELKÉ POŘÍČÍ

SVĚT V ČERNO-BÍLÉ
HANA KOBLÍŽKOVÁ-ŠÁLOVÁ

25. 10. - 9. 12.



Náměstí 102, Velké Poříčí | po 9-11 a 13-18 | st 8-11 a 13-18
čt 13-18 | pá 8-11 | knihovna@velkeporici.cz | 491 485 323

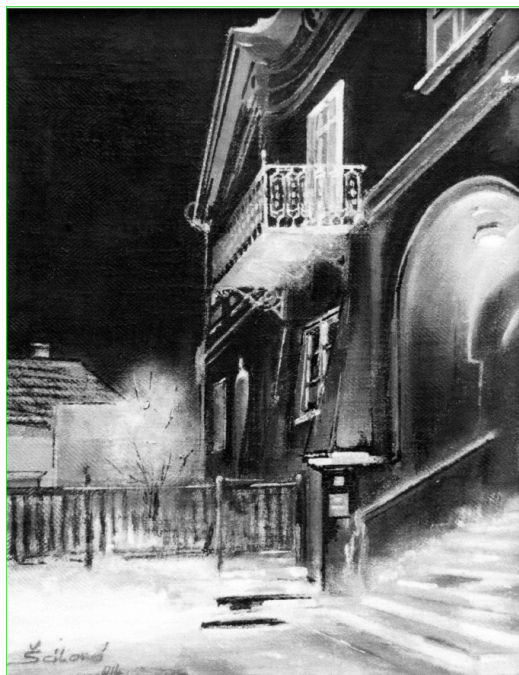
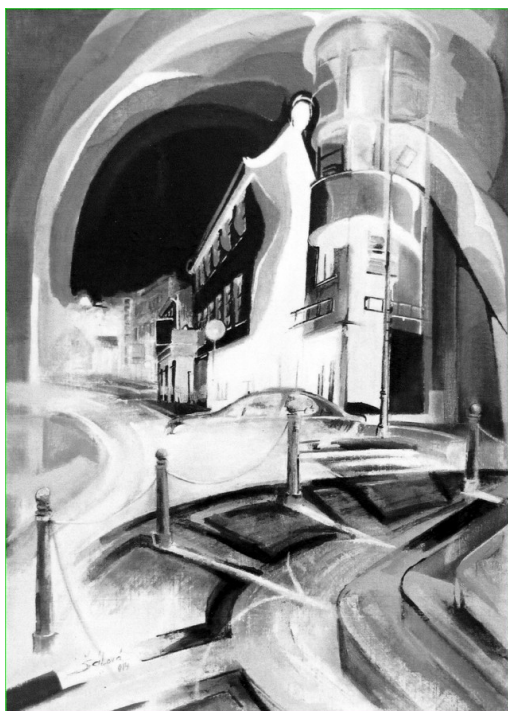


Pozvánka do Velkého Poříčí

(leží mezi Hronovem a Náchodem)

Autorka - malířka, kterou již mnozí z vás poznali ze společných plenérových akcí zde bude vystavovat poněkud neobvyklé tvůrčí projevy.

Neobvyklost spočívá v opačném pořadí - nejprve je obraz a poté jeho foto, ale jinou osobitou technikou, což tvoří zajímavé možnosti pohledu. Fotografování autorce umožňuje uchopení okamžiku, jenž jí očaroval a její vnímavost je téměř bezbřehá (Ta vnímavost je u ní obvyklá – aby nedošlo k omylu).



Výzva k malířům a pisálkům (aneb Báječný kšeft)

Přátelé, odhodte štětce a pera a dejte se na politiku. Nemusíte mít žádné obavy, natož trému. Pro úspěch stačí několik jednoduchých kroků:

1. potlačte svou přirozenou inteligenci a tvořivost
2. zapomeňte, že byste na něco měli vlastní názor
3. naučte se nějakou jednoduchou všeobsažnou frází a o několika málo(!) slovech. Třeba něco takového, jako předvádí model na našem obrázku (podobnost modela s jakoukoliv žijící osobou je čistě náhodná a jedná se jen o ilustrační záležitost)



4. Jděte do toho!
5. Kdybyste se někdy přece jenom dostali do úzkých, zeptejte se na správnou odpověď v Berlíně.

////////////////////

PATLA.../SEJF – samizdatový plátek určený k informačnímu obtěžování přátel malířů, patlálků, spisovatelů a pisálků. Obtěžování se lze zbavit hláškou na adrese cmuchalek@centrum.cz, **hlášky** obzvláště **pikantní jsou vítány a budou zveřejněny**. Vychází pravidelně nepravidelně, bez souhlasu státních byrokratů, je jim (**píp**) po tom, co si tu píšeme. Starší čísla jsou zde:

